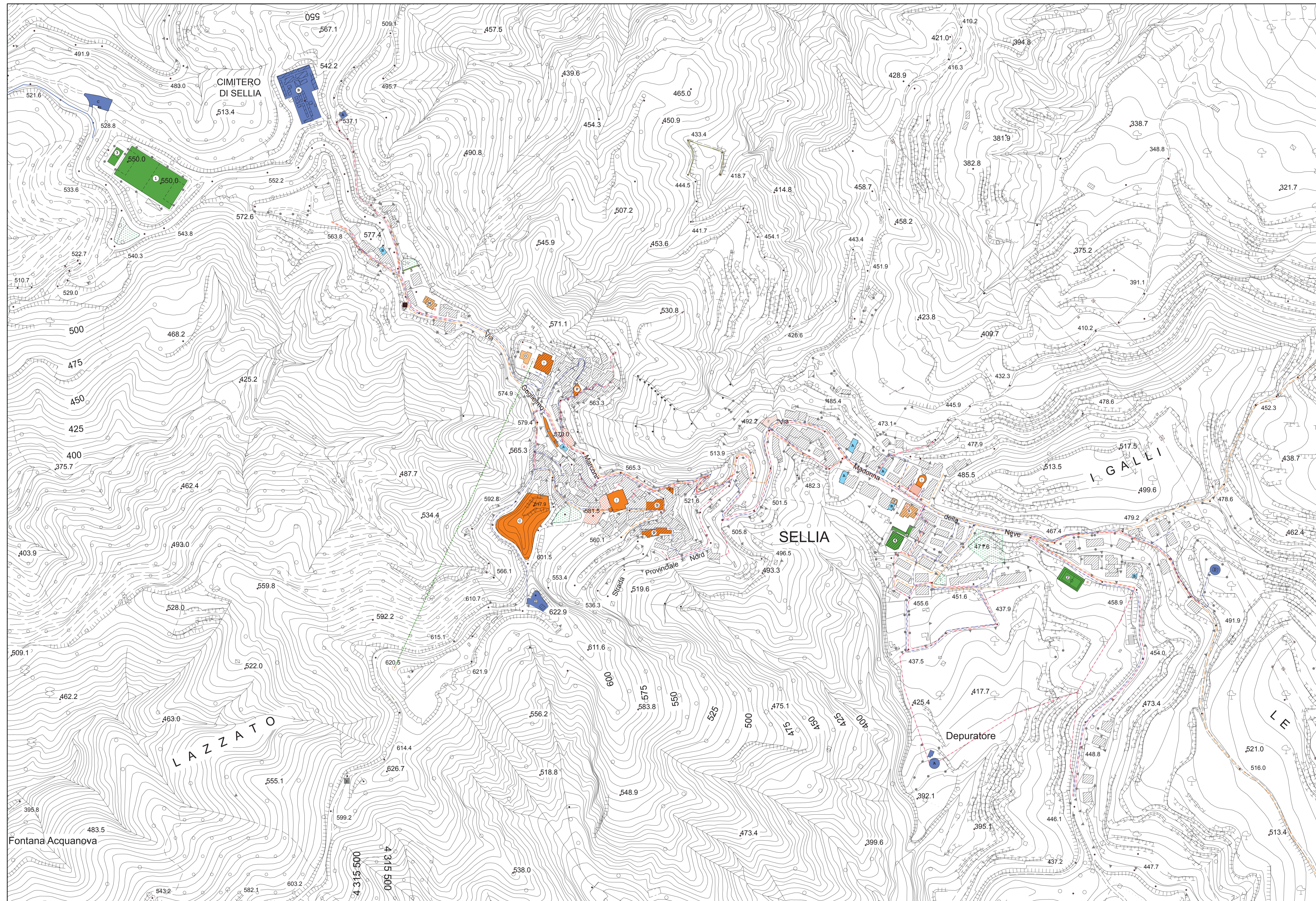
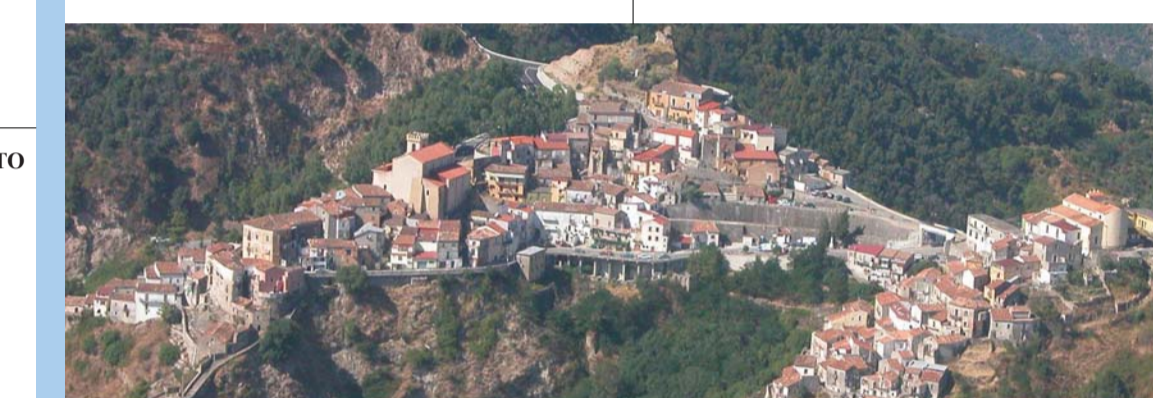


PIANO
STRUTTURALE
COMUNALE DOC. DEFINITIVO

IL SEGRETARIO COMUNALE			
QUADRO CONOSCITIVO PATRIMONIO EDILIZIO DESTINAZIONI E RETI			
IL SINDACO DOTT. ZICHINELLA DAVIDE	SCALA 1:2000	TAVOLA DD. QC. 08	DATA AGG. OTT. 2020
		ADOZIONE	APPROVAZIONE
IL RESP. DEL PROCEDIMENTO SGRO DOMENICO PIETRO			
CAPOGRUPPO ARCHITETTO PULTRONE FRANCESCO GIOVANNI	COLLABORATORE ARCH. ROTELLA SALVATORE	GEOLOGO DOTT. EZZIO INFELISE	DOTT. PER. AGRARIO GRANDE EUGENIO



LEGENDA

- T CHIESE
- P PALAZZI NOBILIARI
- C RUDERI CASTELLO
- D ECONOMICO
- E MURO DEL FUMETTO
- 1 CAMPO DA CALCIO
- 2 CAMPO DA CALCETTO
- 3 CAMPO DA TENNIS
- 4 PALESTRA COMUNALE
- 5 CAMPO DA BOCCIE
- 6 TELEFERICA SPORTIVA
- A GENERI ALIMENTARI
- B BAR
- A DEPURATORE
- D CIMITERO
- C CENTRO DI RACCOLTA RIFIUTI
- D SERRATI RETE IDRICA
- M MUNICIPIO
- S SCUOLA ELEMENTARE
- P POSTA
- O OSTELLO DELLA GIOVENTU'
- F PARCHEGGI
- P PIAZZE
- V VERDE URBANO
- R RETE FOGNARIA
- I RETE IDRICA
- G RETE GAS METANO
- @ PUNTI DI DIFFUSIONE RETE INTERNET

